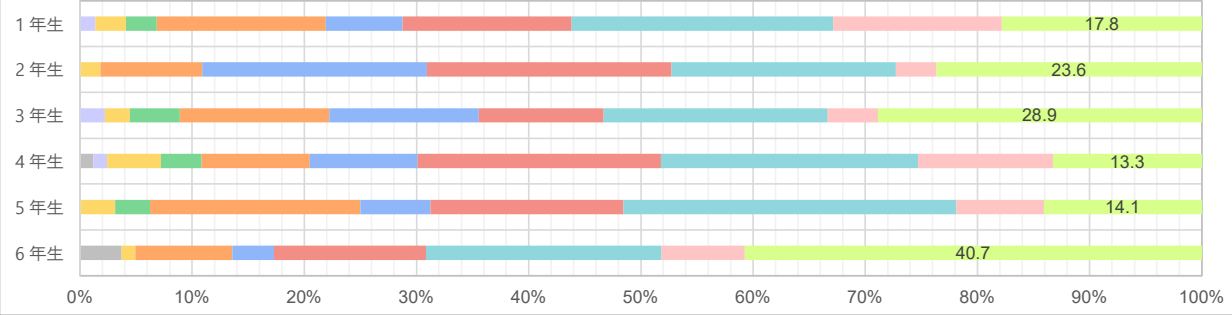


2023年度 自己成長度調査集計結果

2024年6月17日

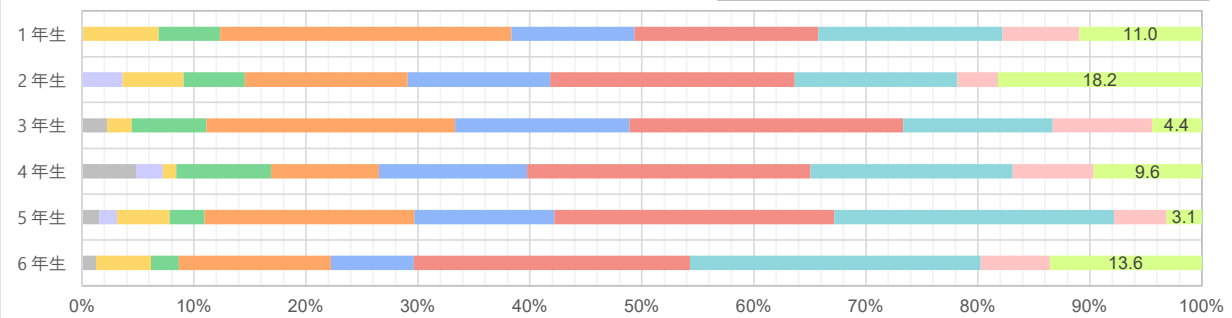
【学修】1. 学修習慣・態度(講義への取り組み)は、昨年度に比べて(1年生は高校時代に比べて)意欲的になりましたか？

■ 1 ■ 2 ■ 3 ■ 4 ■ 5 ■ 6 ■ 7 ■ 8 ■ 9 ■ 10



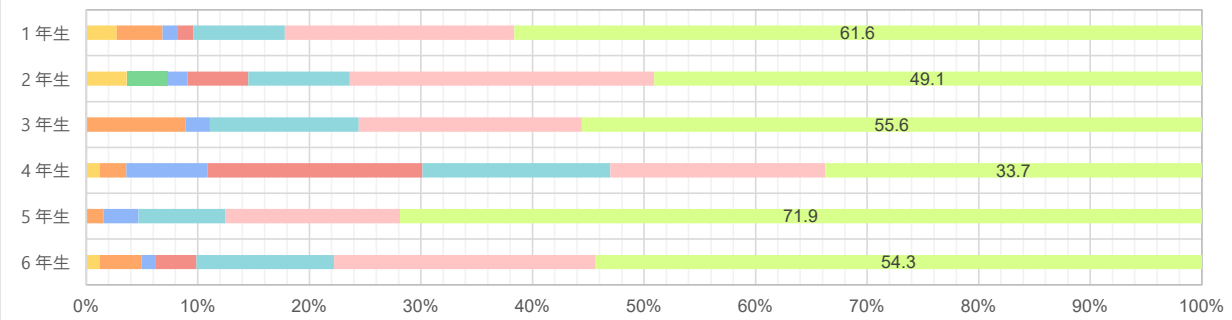
【学修】2. 計画を立てて学修をしていますか？

■ 1 ■ 2 ■ 3 ■ 4 ■ 5 ■ 6 ■ 7 ■ 8 ■ 9 ■ 10



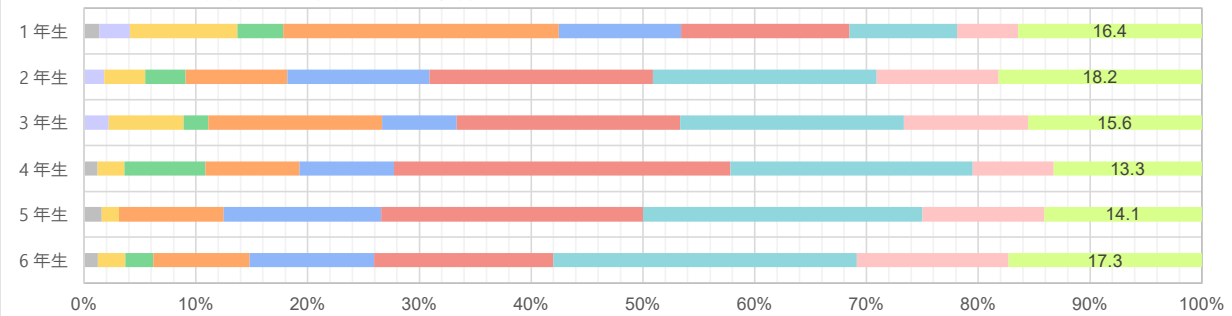
【学修】3. 講義へ出席していますか？

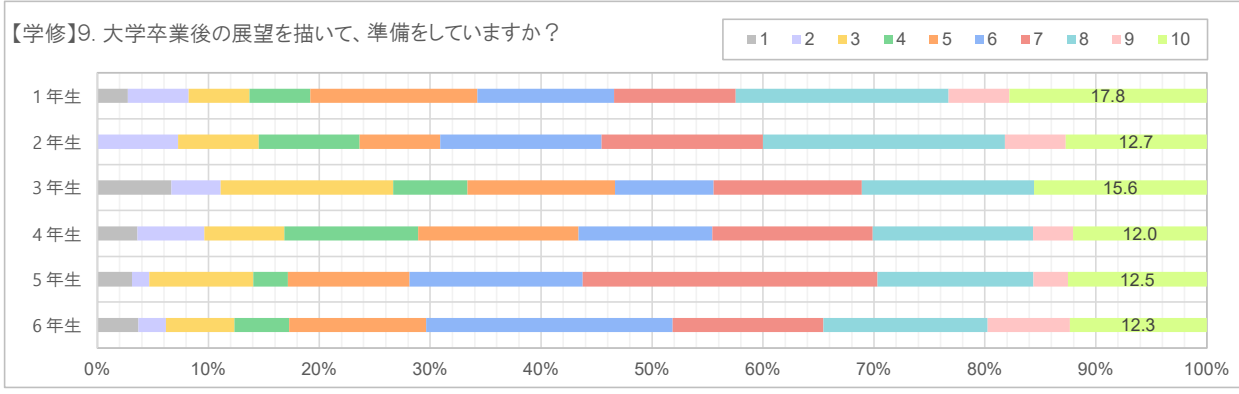
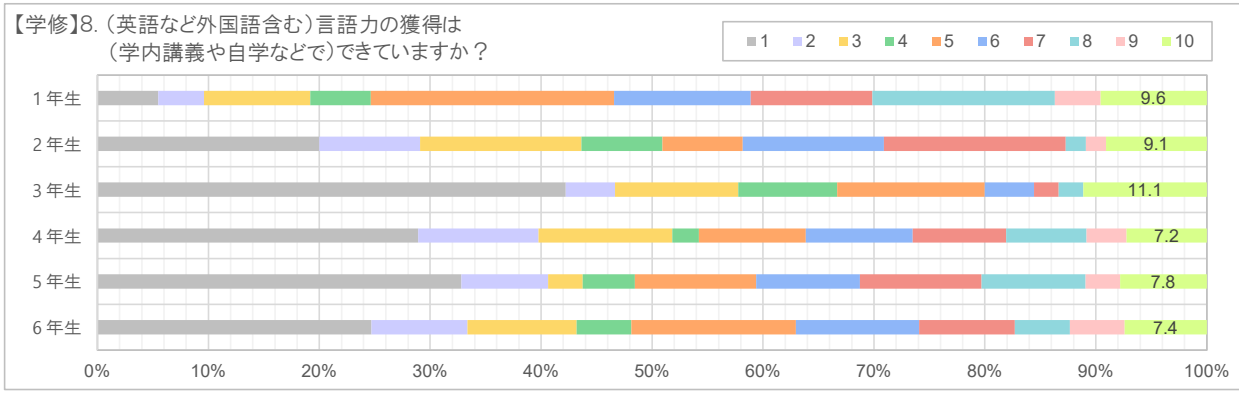
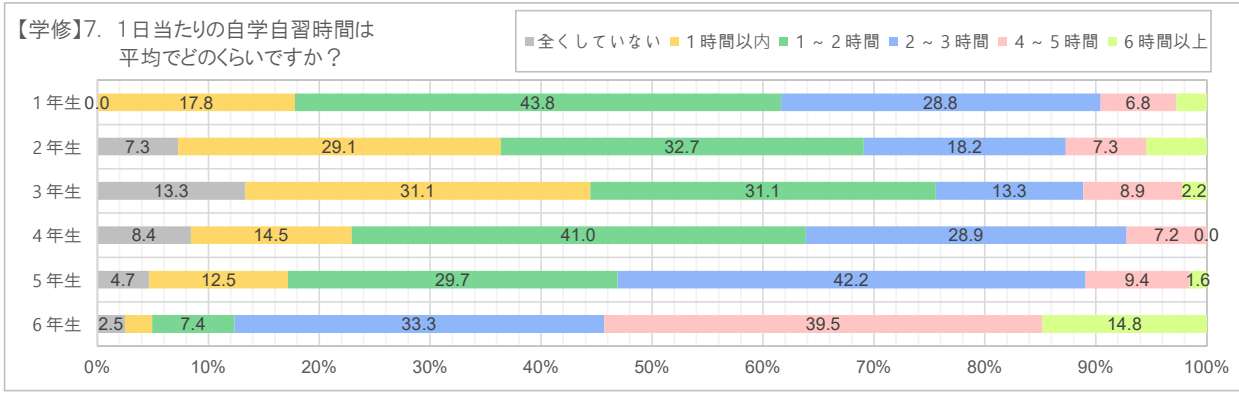
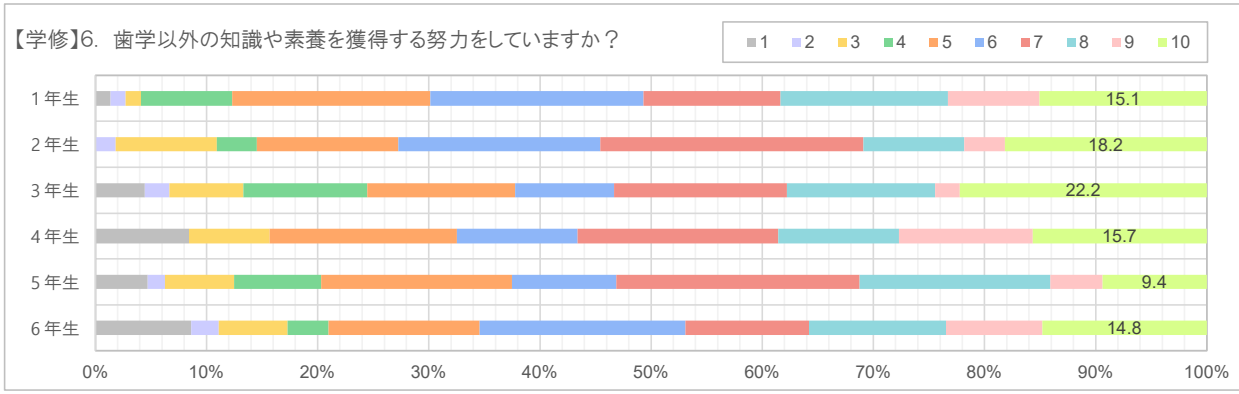
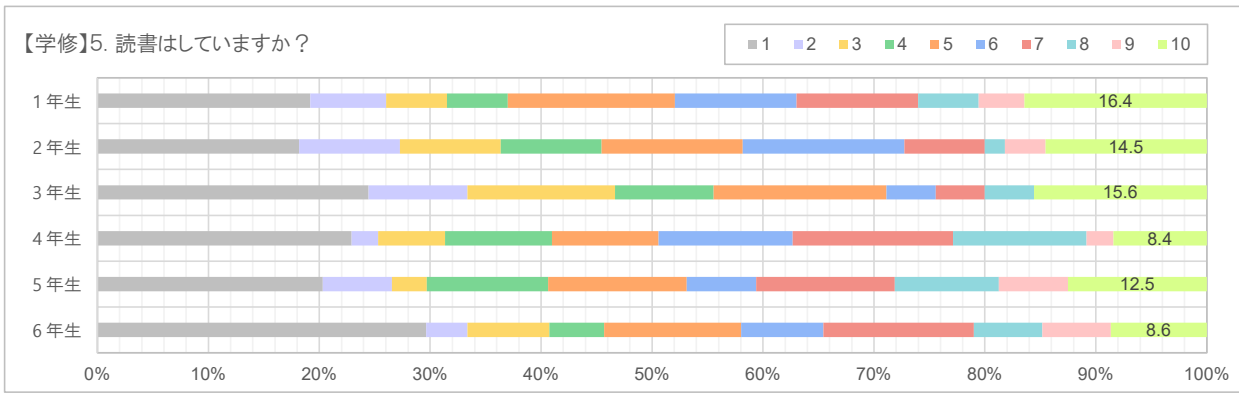
■ 1 ■ 2 ■ 3 ■ 4 ■ 5 ■ 6 ■ 7 ■ 8 ■ 9 ■ 10



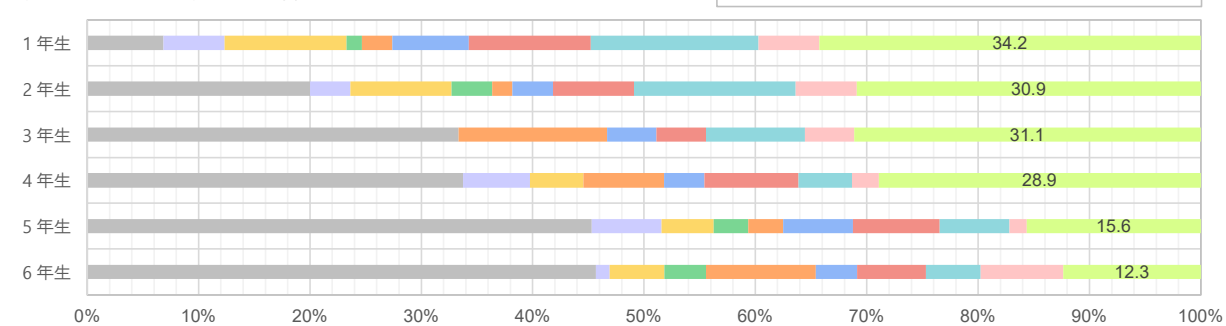
【学修】4. 今の学年までに(1年生は入学から現在までに)歯科医師になるための習得すべき専門的知識は獲得できていますか？

■ 1 ■ 2 ■ 3 ■ 4 ■ 5 ■ 6 ■ 7 ■ 8 ■ 9 ■ 10

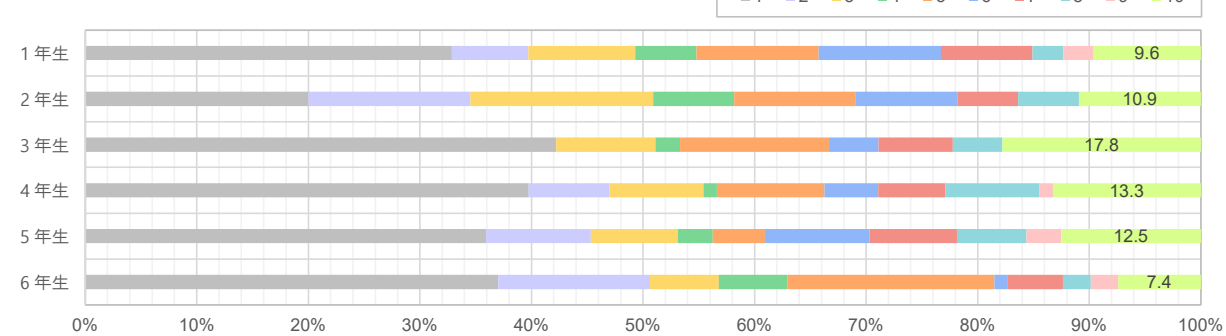




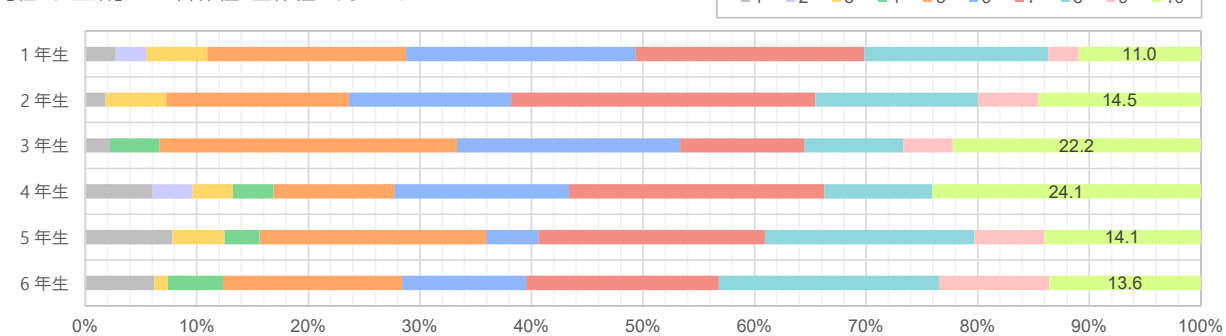
【社会・生活】10. 部活動など課外活動へ参加していますか？



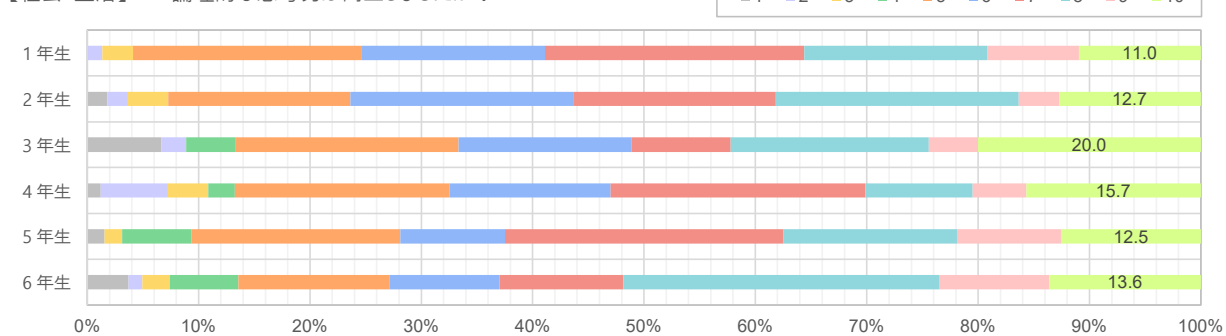
【社会・生活】11. 学外活動(社会活動)をしていますか？



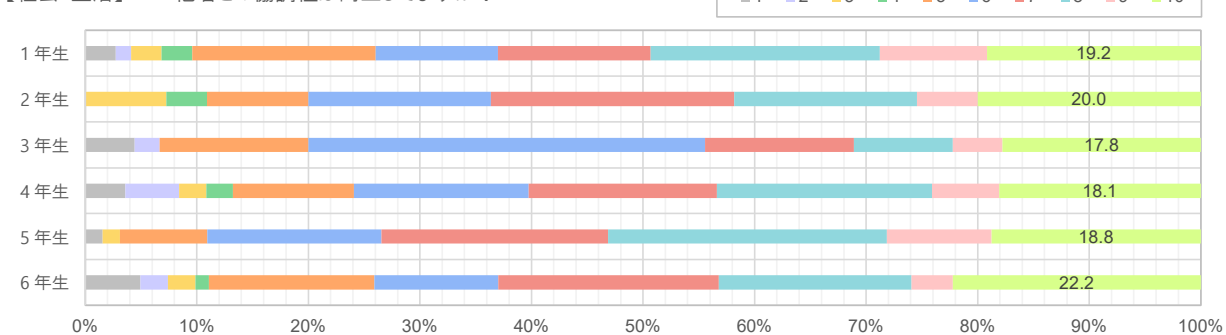
【社会・生活】12. 自律性・主体性は向上しましたか？



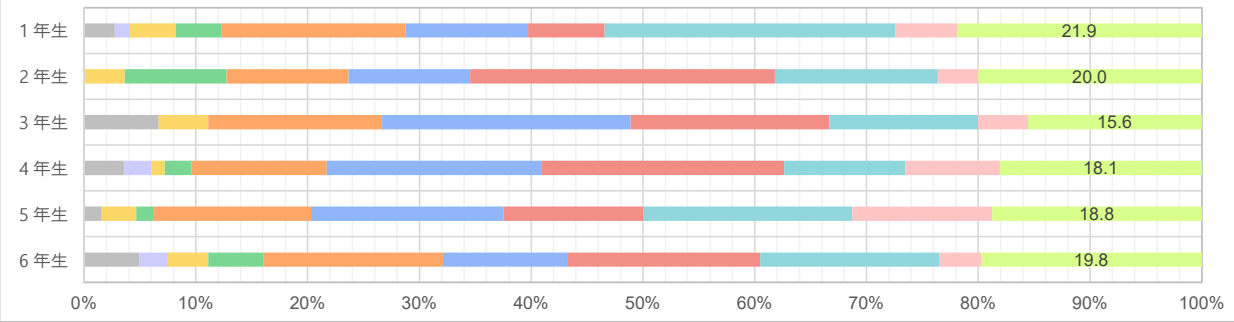
【社会・生活】13. 論理的な思考力は向上しましたか？



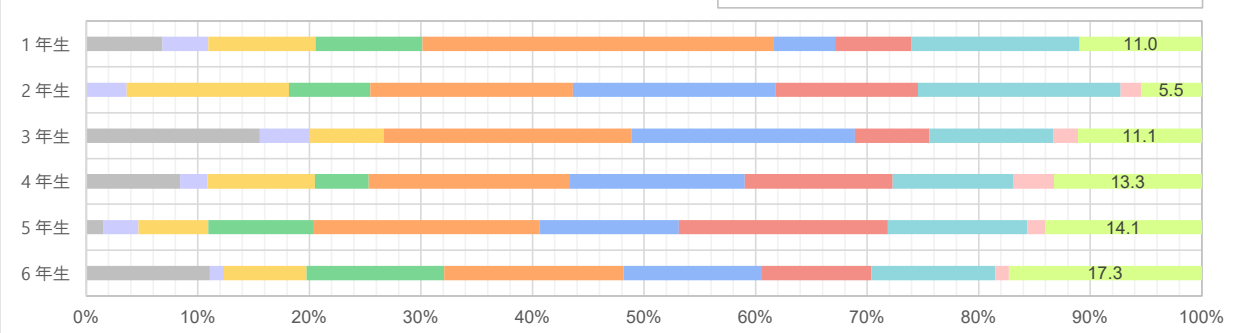
【社会・生活】14. 他者との協調性は向上していますか？



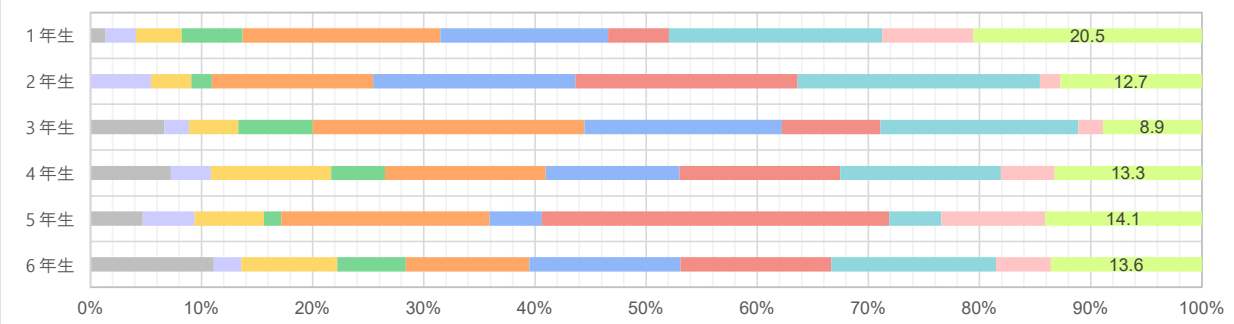
【社会・生活】15. コミュニケーション能力や自己表現力は向上していますか？



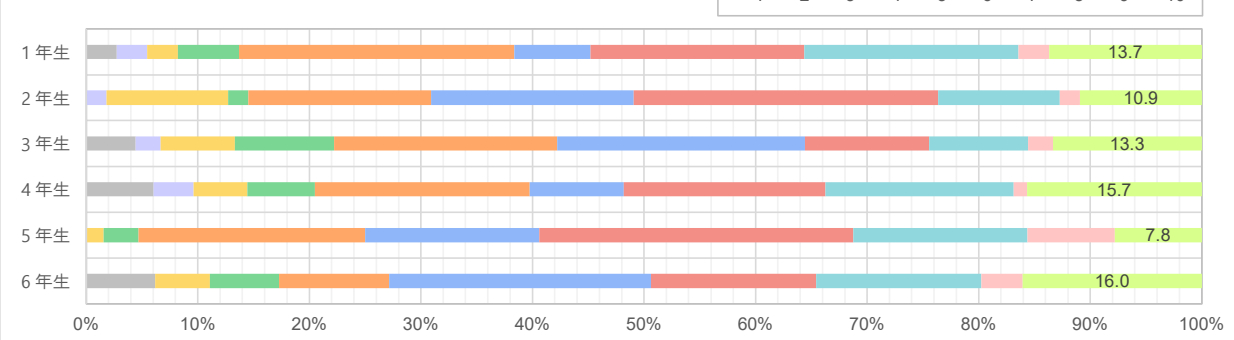
【社会・生活】16. リーダーシップ精神は養われていますか？



【社会・生活】17. ストレスをコントロールする能力は養われていますか？



【社会・生活】18. 未来への創造的な考え方が獲得できましたか？



【全般】19. 歯科医師になるための到達度は、現在どのくらいですか？

